



मराठी

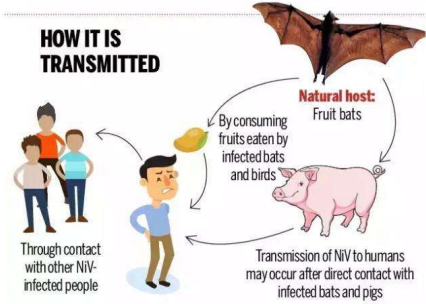
ADDAPEDIA

Daily Current Affairs Encyclopedia

13 सप्टेंबर 2023

राष्ट्रीय आणि आंतरराष्ट्रीय बातम्या

केरळमध्ये पुन्हा एकदा निपाहचा उद्रेक झाला



संदर्भ

निपाहची भीती केरळमध्ये परतली आणि कोझिकोड जिल्ह्यातून व्हायरस संसर्गामुळे दोन मृत्यूची नोंद झाली.

निपाह व्हायरस

- निपाह विषाणू (NiV) संसर्ग हा झुनोटिक रोग आहे (प्राण्यांमधून मानवांमध्ये पसरलेला रोग) ज्यामुळे प्राणी आणि मानव दोघांनाही गंभीर आजार होतो.
- निपाह व्हायरस एन्सेफलायटीस कारणीभूत असणारा जीव म्हणजे आरएनए किंवा रिबोन्यूक्लिक ॲसिड व्हायरस पॅरामिक्सोव्हिरिडे फॅमिली, हेनिपाहव्हायरस वंशाचा, आणि हा हेंड्रा विषाणूशी जवळचा संबंध आहे.
- टेरोपोडिडे फॅमिलीतील फ्रूट बॅट किंवा उडणारे कोल्हे, टेरोपस वंशातील निपाह विषाणूचे नैसर्गिक यजमान आहेत.
- हा विषाणू वटवाघुळांच्या मूत्रात आणि संभाव्यतः, वटवाघुळाची विष्ठा, लाल आणि जन्म देणाऱ्या द्रवांमध्ये असतो.
- 1999 मध्ये मलेशिया आणि सिंगापूरमधील डुक्कर उत्पादकांच्या उद्रेकादरम्यान याची प्रथम ओळख झाली.
- याचे नाव सुंगाई निपाह या मलेशियन गावावरून पडले आहे, जेथे डुक्कर उत्पादक शेतकरी एन्सेफलायटीसने आजारी पडले.
- **संसर्ग:**
विषाणू झपाट्याने पसरतो आणि बहुतेक प्राणघातक असतो.
- संक्रमित वटवाघुळ त्यांच्या उत्सर्जन आणि स्राव मध्ये विषाणू टाकतात.
- हा विषाणू हवेतून पसरू शकत नाही.
- पण संक्रमित वटवाघुळ, डुकरांच्या थेट संपर्कातून त्याचा प्रसार होतो.
- इतर एनआयव्ही-संक्रमित लोकांकडून मानवाकडून मानवी संक्रमणाची देखील नोंद केली जाते

लक्षण:

- एनआयव्ही संसर्गामुळे तीव्र श्वसनाचे आजार, श्वासोच्छ्वासाचा त्रास, मेंदूची जळजळ, ताप, डोकेदुखी, तंद्री, दिशाहीनता आणि प्रलाप होऊ शकतो.

उपचार:

- मानव किंवा प्राण्यांसाठी रोगाची लस नाही.



मराठी

बातम्यांमध्ये लिबिया

संदर्भ

पूर्वेकडील लिबिया पुरामुळे उद्ध्वस्त झाल्याने 5,300 हून अधिक मृतांची भीती आहे, तर हजारो लोक बेपत्ता आहेत.

महत्त्वाचे मुद्दे

- लिबिया हा उत्तर आफ्रिकेतील मुख्यतः वाळवंट आणि तेल समृद्ध देश आहे.
- लिबियामध्ये आफ्रिकेतील सर्वात मोठा तेलसाठा आहे आणि जगातील सर्वात मोठ्या तेल उत्पादकांपैकी एक आहे.



एनजीटीने मध्य प्रदेशला सांगितले की, पाणथळ प्रदेशात मोटारवर चालणाऱ्या बोटी नाहीत



संदर्भ

राष्ट्रीय हरित न्यायाधिकरण (NGT), अप्पर लेकमध्ये (भोज वेटलँड आता रामसर साइट म्हणतात) आणि इतर पाणथळ प्रदेशात कूझ आणि इतर मोटर-प्रोपेल्ड बोटी चालवण्यास मनाई केली आहे.

भोज पाणथळ क्षेत्र

- भोज पाणथळ प्रदेश मध्य प्रदेशातील भोपाळ जिल्ह्याच्या मध्यभागी आहे.
- पाणथळ प्रदेशात दोन मानवनिर्मित तलाव आहेत - अप्पर लेक आणि लोअर लेक.
- अप्पर लेक, मध्य भारतातील मोठ्या मानवनिर्मित तलावांपैकी सर्वात जुना, राजा भोजने 11 व्या शतकात कोलांस नदीवर मातीचा बांध बांधून तयार केला होता, आणि लोअर लेक सुमारे 200 वर्षांपूर्वी बांधण्यात आला होता.



मराठी

ADDAPEDIA

Daily Current Affairs Encyclopedia



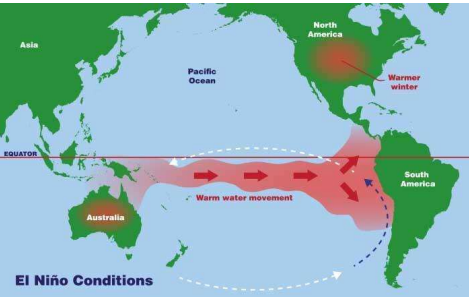
- सरोवरे जैवविविधतेने अतिशय समृद्ध आहेत, विशेषतः मॅक्रोफाइट्स, फायटोप्लॅक्टन, झूप्लॅक्टन, दोन्ही नैसर्गिक आणि सुसंस्कृत माशांच्या प्रजाती, निवासी आणि स्थलांतरित पक्षी, कीटक, सरपटणारे प्राणी आणि उभयचर प्राणी.
- हे 2002 मध्ये रामसर साइट म्हणून नियुक्त करण्यात आले आहे.

राष्ट्रीय हरित न्यायाधिकरण (NGT)

- राष्ट्रीय हरित न्यायाधिकरणाची स्थापना राष्ट्रीय हरित न्यायाधिकरण कायदा 2010 अंतर्गत करण्यात आली आहे.
- नवी दिल्ली हे न्यायाधिकरणाच्या बैठकीचे प्रमुख ठिकाण आहे आणि भोपाळ, पुणे, कोलकाता आणि चेन्नई हे न्यायाधिकरणाच्या बैठकीचे इतर चार स्थाने असतील.
- NGT ला अर्ज किंवा अपील दाखल केल्यापासून 6 महिन्यांच्या आत शेवटी निकाली काढणे बंधनकारक आहे.
- न्यायाधिकरणात अध्यक्ष, न्यायिक सदस्य आणि तज्ञ सदस्यांचा समावेश आहे.
- ते 5 वर्षांच्या कालावधीसाठी पदावर राहतील आणि पुनर्नियुक्तीसाठी पात्र नाहीत.
- भारताचे सरन्यायाधीश (CJI) यांच्याशी सल्लामसलत करून केंद्र सरकारद्वारे अध्यक्षीची नियुक्ती केली जाते.
- न्यायिक सदस्य आणि तज्ञ सदस्यांची नियुक्ती करण्यासाठी केंद्र सरकारकडून एक निवड समिती स्थापन केली जाईल.

न्यायाधिकरणात किमान 10 आणि कमाल 20 पूर्णवेळ न्यायिक सदस्य आणि तज्ञ सदस्य असावेत.

हवामान घटना आणि अन्न सुरक्षा



संदर्भ

अन्न सुरक्षेची निगडीत भारतात विस्कळीत हवामान आणि हवामानातील घटनांची मालिका

एल निनो-सदर्न ऑसिलेशन (ENSO) चक्र.

- एल निनो आणि ला निना हे विषुववृत्तीय पॅसिफिक प्रदेशातील समुद्राच्या तापमानातील फरकांमुळे उद्भवणारे जटिल हवामान नमुने आहेत. ते एल निनो-सदर्न ऑसिलेशन (ENSO) चक्र म्हणून ओळखल्या जाणाऱ्या विरुद्ध टप्पे आहेत.
- ENSO चक्र पूर्व-मध्य इक्वेटोरियल पॅसिफिकमधील समुद्र आणि वातावरण यांच्यातील तापमानातील चढउतारांचे वर्णन करते.
- एल निनो आणि ला निना भाग सामान्यतः नऊ ते 12 महिने टिकतात, परंतु काही प्रदीर्घ घटना वर्षानुवर्षे टिकू शकतात.



मराठी

ADDAPEDIA

Daily Current Affairs Encyclopedia

एल निनो

- एल निनो हा एक हवामानाचा नमुना आहे जो पूर्वेकडील उष्णकटिबंधीय प्रशांत महासागरातील पृष्ठभागाच्या पाण्याच्या असामान्य तापमानवाढीचे वर्णन करतो.
- हा एल निनो-सदर्न ऑसिलेशन (ENSO) नावाच्या मोठ्या घटनेचा "उबदार टप्पा" आहे.
- हे ला निनो पेक्षा अधिक वारंवार येते.
- एल निनो हे स्पॅनिशमध्ये "लिटिल बॉय" किंवा "ख्रिस्त चाइल्ड" चे सैल भाषांतर आहे.
- एल निनो हे मध्य-पूर्व इकेटोरियल पॅसिफिकमधील समुद्राच्या पाण्याचे तापमानवाढ आहे जे दर काही वर्षांनी होते (पैरूच्या किनाऱ्यावरील उबदार टप्पा).
- एल निनो दरम्यान, विषुववृत्तीय पॅसिफिकमध्ये पृष्ठभागाचे तापमान वाढते
- यामुळे व्यापारी वारे कमजोर होतात — पूर्व-पश्चिम वारे जे विषुववृत्ताजवळ वाहतात.
- एल निनोमुळे, अमेरिकेतून आशियाकडे वाहणारे पूर्वेचे व्यापारी वारे दिशा बदलून पश्चिमेकडे बदलतात.

अशा प्रकारे ते पश्चिम पॅसिफिकमधून अमेरिकेकडे उबदार पाणी आणते

लडाखमध्ये LAC च्या काही अंतरावर एअरफील्डसाठी पायाभरणी



संदर्भ

संरक्षण मंत्री राजनाथ सिंह यांनी लडाखमधील न्योमा एअरफील्डसाठी अक्षरशः पायाभरणी केली, अरुणाचलमधील नेचिफू बोगद्याचे उद्घाटन केले.

महत्त्वाचे मुद्दे

- सुमारे 200 कोटी रुपये खर्चून विकसित केले जाणारे न्योमा एअरफील्ड लडाखमधील हवाई पायाभूत सुविधांना चालना देईल आणि उत्तर सीमेवर IAF ची क्षमता वाढवेल.
- संरक्षणमंत्र्यांनी समर्पित केलेल्या प्रकल्पांमध्ये अरुणाचल प्रदेशातील नेचीफू बोगदा, पश्चिम बंगालमधील दोन हवाई क्षेत्र, दोन हेलिपॅड, 22 रस्ते आणि 63 पूल यांचा समावेश आहे. या 90 प्रकल्पांपैकी अरुणाचल प्रदेशात 36, लडाखमध्ये 26, जम्मू-काश्मीरमध्ये 11, मिझोराममध्ये पाच, हिमाचल प्रदेशमध्ये तीन, सिक्कीम, उत्तराखंड आणि पश्चिम बंगालमध्ये प्रत्येकी दोन आणि नागालँड, राजस्थान आणि अंदमान आणि निकोबारमध्ये बेटांमध्ये प्रत्येकी एक प्रकल्प आहे.



मराठी

ADDAPEDIA

Daily Current Affairs Encyclopedia

केंद्र सरकार आजपासून आयुष्मान भव आरोग्य योजना सुरू करणार आहे

संदर्भ

राष्ट्रपती द्रौपदी मुर्मू 'आयुष्मान भव' मोहिमेचे उद्घाटन करतील

महत्त्वाचे मुद्दे

- 'आयुष्मान भव' मोहीम हा एक व्यापक देशव्यापी आरोग्यसेवा उपक्रम आहे ज्याचा उद्देश आरोग्य सेवांचे संपृक्त कवरेज प्रदान करणे, देशातील प्रत्येक गाव आणि शहरापर्यंत पोहोचणे आहे.
- हे अभियान आयुष्मान भारत कार्यक्रमाच्या यशावर आधारित आहे आणि आरोग्यसेवा सेवांमध्ये बदल घडवून आणणारा आहे.
- हे अभियान आरोग्य विभाग, इतर सरकारी विभाग आणि ग्रामीण आणि शहरी भागातील स्थानिक निवडून आलेल्या संस्था यांच्या समन्वयाने ग्रामपंचायतींनी चालवलेला एक सहयोगी प्रयत्न आहे.
- भौगोलिक अडथळ्यांच्या पलीकडे जाऊन प्रत्येक गाव आणि शहरापर्यंत सर्वसमावेशक आरोग्य सेवा कवरेज पोहोचवणे आणि कोणीही मागे राहणार नाही याची खात्री करणे हा त्याचा मुख्य उद्देश आहे.

Adda247

**Maharashtra
ka mahapack**

**Live classes, Test series
Recorded videos, E-books**

MPSC (राज्यसेवा) MPSC (संयुक्त) महाराष्ट्र पोलीस
तलाठी, वनरक्षक, कृषी विभाग महानगर पालिका नगर
परिषद, जिल्हा परिषद, SSC & ALL OTHER STATE
EXAM

Copyright © by Adda247

All rights are reserved. No part of this document may be reproduced, stored in a retrieval system or transmitted in any form or by any means, electronic, mechanical, photocopying, recording or otherwise, without prior permission of Adda247.