



08 September 2023

International & National News

<p>ক্ল্যাক সী গ্রেইন উদ্যোগ</p>	<p>গুরুত্বপূর্ণ পয়েন্ট:</p> <ul style="list-style-type: none">• এটি রাশিয়া-ইউক্রেন যুদ্ধের সাথে জড়িত।• এটি ইউক্রেন থেকে বিশ্বের বাকি অংশে অত্যাবশ্যক খাদ্য এবং সার রপ্তানি পুনরায় শুরু করার জন্য স্থাপন করা হয়েছিল।• জাতিসংঘ এবং তুরস্কের দ্বারা রাশিয়া এবং ইউক্রেনের মধ্যে এই মধ্যস্থতা হয়েছিল। <p>অতিরিক্ত তথ্য</p> <ul style="list-style-type: none">• এই উদ্যোগটি তিনটি প্রধান ইউক্রেনীয় বন্দর: কর্নোমর্স্ক, ওডেসা এবং ইউঝনি/পিভডেনি থেকে একটি নিরাপদ সামুদ্রিক মানবিক করিডোরের মাধ্যমে বিশ্বের বাকি অংশে শস্য, অন্যান্য খাদ্যসামগ্রী এবং সার যেমন- অ্যামোনিয়া রপ্তানি করার অনুমতি দেয়।
<p>শেরপারা একটি চুক্তিতে পৌঁছালে আফ্রিকান ইউনিয়ন G-20-এ যোগ দেবে।</p>	<p>আফ্রিকান ইউনিয়ন</p> <ul style="list-style-type: none">• আফ্রিকান ইউনিয়ন (AU) হল একটি মহাদেশীয় সংস্থা যা 55টি সদস্য রাষ্ট্রের সমন্বয়ে গঠিত যা আফ্রিকা মহাদেশের দেশগুলিকে তৈরি করে।• এটি আনুষ্ঠানিকভাবে 2002 সালে চালু হয়েছিল এবং অর্গানাইজেশন অফ আফ্রিকান ইউনিটি (OAU) দ্বারা প্রতিস্থাপিত হয়েছিল যা 1963 সালে প্রতিষ্ঠিত হয়েছিল।• প্রাথমিক উদ্দেশ্য: বৈশ্বিক মঞ্চে মহাদেশের স্বার্থকে এগিয়ে নিয়ে যাওয়ার সময় আফ্রিকান দেশগুলির মধ্যে ঐক্য, সহযোগিতা এবং উন্নয়ন প্রচার করা।• এটির লক্ষ্য একটি সমন্বিত, সমৃদ্ধ এবং শান্তিপূর্ণ আফ্রিকা অর্জনের দৃষ্টিভঙ্গি সহ আফ্রিকান দেশগুলির মধ্যে রাজনৈতিক, অর্থনৈতিক এবং সামাজিক একীকরণকে শক্তিশালী করা।• সদর দপ্তর: আদিস আবাবা, ইথিওপিয়া।



বাংলা

ADDAPEDIA

Daily Current Affairs Encyclopedia

G-20 কাঠামো

তুমি কি জানো?

G20 তিনটি প্রধান ট্র্যাকে কাজ করে -
এর মধ্যে দুটি সরকারী এবং একটি
বেসরকারী

1. শেরপা ট্র্যাক
2. ফাইন্যান্স ট্র্যাক
3. এনগেজমেন্ট গ্রুপ বা সিভিল
সোসাইটি গ্রুপ (বেসরকারী)

ফাইন্যান্স ট্র্যাক

• এটির নেতৃত্বে রয়েছেন অর্থমন্ত্রী এবং কেন্দ্রীয় ব্যাংকের গভর্নররা, যারা সাধারণত বছরে চারবার মিলিত হন এবং বিশ্বব্যাংক এবং আন্তর্জাতিক মুদ্রা তহবিল (IMF) সভাগুলির পাশাপাশি দুটি সভা অনুষ্ঠিত হয়।

• এটি প্রধানত বিশ্ব অর্থনীতি, অবকাঠামো, আর্থিক নিয়ন্ত্রণ, আর্থিক অন্তর্ভুক্তি, আন্তর্জাতিক আর্থিক স্থাপত্য, এবং আন্তর্জাতিক কর ব্যবস্থার মতো ফিসকাল এবং মনেটরি নীতির বিষয়গুলির উপর দৃষ্টি নিবদ্ধ করে।

শেরপা ট্র্যাক

• 2008 সালে এই ফোরামটি নেতাদের শীর্ষ সম্মেলন হওয়ার পরে এটি প্রতিষ্ঠিত হয়েছিল।

• এটি রাষ্ট্র প্রধানদের প্রতিনিধিদের নিয়ে গঠিত, এবং এটি কৃষি, দুর্নীতি বিরোধী, জলবায়ু, ডিজিটাল অর্থনীতি, শিক্ষা, কর্মসংস্থান, শক্তি, পরিবেশ, স্বাস্থ্য, পর্যটন, বাণিজ্য এবং বিনিয়োগের মতো আর্থ-সামাজিক বিষয়গুলিতে দৃষ্টি নিবদ্ধ করে।

বেসরকারী ট্র্যাকটি এনগেজমেন্ট বা সিভিল গ্রুপ গঠন করে।

বন্দীপুরের **ESZ** বাফার জোনে অবৈধ
নির্মাণ সাক্ষর করা হবে।



ইকো-সেনসিটিভ জোন (**ESZ**) কি?

• এটি হলো জাতীয় উদ্যান বা বন্যপ্রাণী অভয়ারণ্যের মতো সুরক্ষিত এলাকার চারপাশের এলাকা

• এটির লক্ষ্য হলো মানুষের ক্রিয়াকলাপ নিয়ন্ত্রণ করে সংরক্ষিত এলাকার জীববৈচিত্র্য এবং বাস্তুতন্ত্র সংরক্ষণ করা

• সরকার নির্দেশিকা ও আইনের মাধ্যমে ESZ-এর কিছু কার্যক্রম নিয়ন্ত্রণ ও সীমাবদ্ধ করতে পারে

বন্দীপুর টাইগার রিজার্ভ

• এটি **1930** এর দশকে একটি বন্যপ্রাণী অভয়ারণ্য হিসাবে প্রতিষ্ঠিত হয়েছিল, যা 1973 সালে প্রজেক্ট টাইগারের অধীনে একটি বাঘ সংরক্ষণ কেন্দ্রে পরিণত হয়েছিল।


• এটি কর্ণাটকে অবস্থিত এবং কর্ণাটক, তামিলনাড়ু এবং কেরালা রাজ্যের ত্রি-জংশন এলাকায় অবস্থিত।



বাংলা

ADDAPEDIA

Daily Current Affairs Encyclopedia

	<ul style="list-style-type: none">• এই অঞ্চলটির উত্তরে কাবিনী নদী এবং দক্ষিণে ময়ার নদী রয়েছে।• এটি শুষ্ক পর্ণমোচী থেকে গ্রীষ্মমন্ডলীয় মিশ্র পর্ণমোচী গাছপালা নিয়ে গঠিত। এর মধ্যে রয়েছে রোজউড, ইন্ডিয়ান কিনো, চন্দন, ইন্ডিয়ান লরেল, ক্ল্যাম্পিং বাঁশ এবং জায়ান্ট ক্ল্যাম্পিং বাঁশ ইত্যাদি।• এটি দক্ষিণ এশিয়ায় বন্য এশীয় হাতির বৃহত্তম জনসংখ্যার আশ্রয়স্থল। এখানে অন্যান্য স্তন্যপায়ী প্রাণী যেমন বেঙ্গল টাইগার, গৌড়, স্লথ বিয়ার, সোনালী শিয়াল, এবং চার শিংওয়ালা অ্যান্টিলোপ ইত্যাদি দেখতে পাওয়া যায়।
<p>কচুরিপানা</p> 	<p>গুরুত্বপূর্ণ পয়েন্ট:</p> <ul style="list-style-type: none">• ওয়াটার হায়াসিন্থ/কচুরিপানা (<i>Pontederia crassipes</i>) দক্ষিণ আফ্রিকার একটি আক্রমণাত্মক প্রজাতি।• কচুরিপানা জলে অল্প পরিমাণে উপস্থিত থাকলে জল থেকে ভারী ধাতু অপসারণ করে জল বিশুদ্ধকারী হিসাবে কাজ করে।• যাইহোক উদ্ভিদটি খুব তাড়াতাড়ি বিস্তার লাভ করে এবং এই উদ্ভিদটি যখন জলাশয়ের সমগ্র পৃষ্ঠকে ঢেকে রাখে, তখন এটি সূর্যের আলোকে জলে প্রবেশ করতে দেয় না এবং অক্সিজেনের পরিমাণ হ্রাস করতে শুরু করে।• এটি জলজ প্রাণী এবং উদ্ভিদকে মৃত্যুর দিকে নিয়ে যায়, যা পচে যায় এবং অক্সিজেনের মাত্রা আরও কমিয়ে দেয়।• কচুরিপানার উপস্থিতি নির্দেশ করে যে জলেতে নাইট্রোজেনের মাত্রা বেশি রয়েছে।
<p>ইদুক্কি বাঁধ থেকে বড় নিরাপত্তা হুমকির খবর পাওয়া গেছে</p>	<p>ইদুক্কি বাঁধ</p> <ul style="list-style-type: none">• ইদুক্কি ড্যাম হল কেরলের ইদুক্কি জেলায় অবস্থিত দুটি গ্রানাইট পাহাড়ের মাঝখানে একটি সরু গিরিপথে পেরিয়ার নদী জুড়ে নির্মিত একটি ডবল বক্রতা বিশিষ্ট আর্চ বাঁধ।• 168.91 মিটারে এটি এশিয়ার সর্বোচ্চ আর্চ ড্যামগুলির মধ্যে একটি।• চেরুথোনি এবং কুলামাভুতে আরও দুটি বাঁধের সাথে এই বাঁধটি নির্মিত হয়েছিল।• এই তিনটি বাঁধ এবং দুটি স্যাডল বাঁধ: কুলামাভু স্যাডল ড্যাম (জংশনের কাছে) এবং কুলামাভু স্যাডল ড্যাম (ডান তীর) একত্রে এলাকায় একটি কৃত্রিম



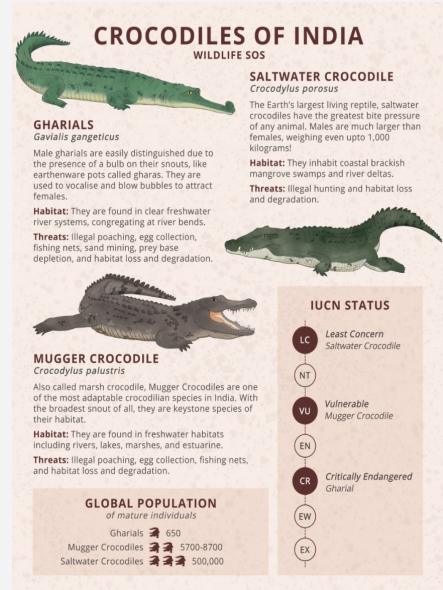
বাংলা

ADDAPEDIA

Daily Current Affairs Encyclopedia

হ্রদ তৈরি করেছে।

কুমির



মার্শ কুমির:

• এটি এমন একটি প্রজাতি যা ডিম পারে এবং গর্ততে বাসা তৈরী করে যা বিপজ্জনক বলেও পরিচিত।

• প্রধানত ভারতীয় উপমহাদেশের মধ্যে সীমাবদ্ধ এটি স্বাদু জল এবং উপকূলীয় নোনা জলের উপহ্রদ ও মোহনায় পাওয়া যেতে পারে।

• এটি ইতিমধ্যেই ভুটান এবং মায়ানমারে বিলুপ্ত হয়ে গেছে।

• IUCN বিপন্ন প্রজাতির তালিকা অনুযায়ী: অরক্ষিত

• বন্যপ্রাণী সুরক্ষা আইন, 1972: তফসিল।

মোহনা বা লবণাক্ত জলের কুমির:

• পৃথিবীর বৃহত্তম জীবন্ত কুমিরের প্রজাতি হিসাবে বিবেচিত।

• ওড়িশার ভিতরকানিকা জাতীয় উদ্যান, পশ্চিমবঙ্গের সুন্দরবন এবং আন্দামান ও নিকোবর দ্বীপপুঞ্জ পাওয়া যায়।

• এছাড়াও দক্ষিণ-পূর্ব এশিয়া এবং উত্তর অস্ট্রেলিয়া জুড়ে পাওয়া যায়।

• IUCN বিপন্ন প্রজাতির তালিকা: সর্বনিম্ন উদ্বেগজনক

• CITES : পরিশিষ্ট I (অস্ট্রেলিয়া, ইন্দোনেশিয়া এবং পাপুয়া নিউ গিনির জনসংখ্যা ব্যতীত, যা পরিশিষ্ট II তে অন্তর্ভুক্ত)।

• বন্যপ্রাণী সুরক্ষা আইন, 1972 : তফসিল।

ঘড়িয়াল:

• কখনও কখনও গ্যাভিয়াল বলা হয়। এটি এক ধরণের এশিয়ান কুমির। তাদের লম্বা, পাতলা স্লাউট দ্বারা আলাদা করা যায় যা একটি পাত্রের মতো (হিন্দিতে ঘরা)।

• ঘড়িয়ালের জনসংখ্যা পরিষ্কার নদীর জলের জন্য একটি ভাল সূচক।

• এরা অপেক্ষাকৃত নিরীহ প্রাণী যারা মাছকে খাদ্য হিসাবে গ্রহণ করে।



বাংলা

ADDAPEDIA

Daily Current Affairs Encyclopedia

	<ul style="list-style-type: none">• বেশিরভাগ হিমালয়ের নদীগুলির মিষ্টি জলে পাওয়া যায়।• বিক্র্য পর্বতমালার (মধ্যপ্রদেশ) উত্তর ঢালে চম্বল নদী ঘড়িয়ালদের প্রাথমিক আবাসস্থল হিসেবে পরিচিত।• অন্যান্য হিমালয় নদী যেমন ঘর্ঘরা, গন্ডক, গিরওয়া, রামগঙ্গা এবং সোন নদী হলো এদের অন্যান্য আবাসস্থল।• IUCN বিপন্ন প্রজাতির তালিকা: গুরুতরভাবে বিপন্ন• CITES: পরিশিষ্ট I• বন্যপ্রাণী সুরক্ষা আইন, 1972: তফসিল
গুরুত্বপূর্ণ তথ্য:-	2018 সালে ইউনেস্কোর একটি রিপোর্ট অনুসারে, ভারতে 42টি ভাষা বিলুপ্তির দিকে যাচ্ছে।
তাপ সূচক	তাপমাত্রা আসলে কেমন অনুভূত হয় তার আরও সঠিক পরিমাপ প্রদান করতে তাপ সূচক আর্দ্রতার মাত্রা সহ তাপমাত্রা গণনা করবে।
2024 সালের মধ্যে খাদ্য প্রক্রিয়াকরণ খাত 9 মিলিয়ন কর্মসংস্থান সৃষ্টি করবে।	ভারতের গৃহস্থালির ব্যবহার চারগুণ হবে, এটিকে বিশ্বের 5ম বৃহত্তম খাদ্য ও খাদ্য প্রযুক্তির গ্রাহক করে তুলবে।



ফিলিপাইন দক্ষিণ চীন সাগরে
'মিলিশিয়া জাহাজের' বিরোধিতা করেছে

দক্ষিণ চীন সাগর (SCS)

- পশ্চিম প্রশান্ত মহাসাগরের একটি শাখা যা দক্ষিণ-পূর্ব এশিয়ার মূল ভূখণ্ডের সীমানা।
- এর সীমানায় রয়েছে ব্রুনাই, কম্বোডিয়া, চীন, ইন্দোনেশিয়া, মালয়েশিয়া, ফিলিপাইন সিঙ্গাপুর, তাইওয়ান, থাইল্যান্ড এবং ভিয়েতনাম।
- এটি পূর্ব চীন সাগরের সাথে তাইওয়ান প্রণালী দ্বারা এবং ফিলিপাইন সাগর (প্রশান্ত মহাসাগরের উভয় প্রান্তিক সমুদ্র) এর সাথে লুজোন প্রণালী দ্বারা সংযুক্ত।
- তিনটি দ্বীপপুঞ্জ গঠন করেছে, যথা, স্প্র্যাটলি দ্বীপপুঞ্জ, প্যারাসেল দ্বীপপুঞ্জ, প্রাটাস দ্বীপপুঞ্জ এবং ম্যাকলফিন্ডের ব্যাঙ্ক এবং স্কারবোরো শোল।

Disputed claims in the South China Sea

Claims

- China
- Philippines
- Malaysia
- Brunei
- Vietnam



Area:
South China Sea covers more than 3 million sq km

Trade:
Over \$5 trillion in ship-borne trade passes through the sea annually

Oil and gas:
Major unexploited oil and gas deposits are believed to lie under the seabed



Sources: CSIS/AMTI/D.Rosenberg/MiddleburyCollege/HarvardAsiaQuarterly/Phil govt/ChinaMaritimeSafetyAdministration



G-20 এর জন্য রাষ্ট্রপতিদের ডিনারে
বিরল যন্ত্রের কনসার্টের পরিকল্পনা করা
হয়েছে

ভারত ভাদ্য দর্শনম - সঙ্গীত নাটক আকাদেমি দ্বারা যন্ত্রের মধ্যে রয়েছে-

- রাজস্থানের মাদ্রানিয়ার সম্প্রদায়ের দ্বারা ব্যবহার করা কামাইচা
- নলতারং
- রুদ্র বীণা
- সুরবাহার



বাংলা

ADDA PEDIA

To get free Live Classes,
Materials Scan this QR Code &
Download our Adda247 App



Daily Current Affairs Encyclopedia

Copyright © by Adda247

All rights are reserved. No part of this document may be reproduced, stored in a retrieval system or transmitted in any form or by any means, electronic, mechanical, photocopying, recording or otherwise, without prior permission of Adda247.