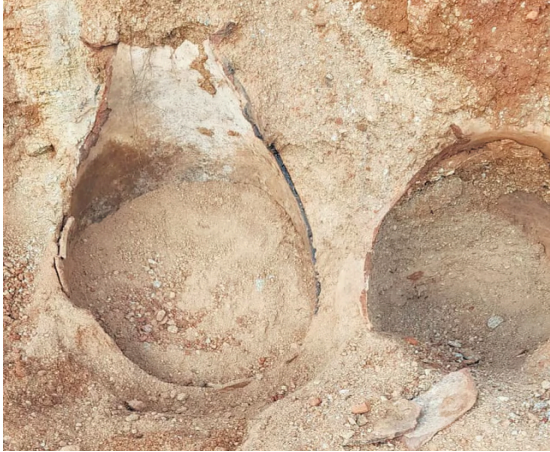




02 Aug 2024

ఆంధ్రప్రదేశ్ రాష్ట్ర ప్రాంతీయ వార్తలు

<p>అధ్యయనం ప్రకారం: ప్రమాదంలో విశాఖపట్నం</p>	<p>వివరణ:</p> <ul style="list-style-type: none"> సెంటర్ ఫర్ స్టడీ ఆఫ్ సైన్స్, టెక్నాలజీ అండ్ పాలసీ (CSTEP) యొక్క ఇటీవలి అధ్యయనం 2040 నాటికి విశాఖపట్నంలో సముద్ర మట్టం పెరుగుదల ప్రభావాలను అంచనా వేసింది, వాతావరణ మార్పుల కారణంగా ముంపునకు గురయ్యే ముఖ్యమైన ప్రమాదాలను హైలైట్ చేసింది. <p>ప్రధానాంశాలు:</p> <ul style="list-style-type: none"> ఉష్ణ ప్రమాదం: <ul style="list-style-type: none"> 2040 నాటికి, సముద్ర మట్టాలు 16.7-18.3 సెం.మీ పెరిగితే విశాఖపట్నంలోని 1% ప్రాంతం (సుమారు 7 చదరపు కి.మీ.) మునిగిపోయే అవకాశం ఉంది. అధ్వాన్నంగా 18-19.8 సెం.మీ పెరుగుదల దీనిని దాదాపు 1.1%కి పెంచవచ్చు. ముంపుకు గురయ్యే ప్రాంతాలు: <ul style="list-style-type: none"> విశాఖపట్నం ఓడరేవు, తెన్నేటి పార్కు, రుపికోండ, మంగమారీపేట బీచ్ వంటి తీరప్రాంతాలు ముఖ్యంగా ప్రమాదంలో ఉన్నాయి. భూమి క్షీణత అంచనాలు: <ul style="list-style-type: none"> 2040 నాటికి, ముంబై, యానాం మరియు తూత్తుకుడిలో గణనీయమైన క్షీణత అంచనా వేయబడింది. చెన్నై, పనాజీ, కొచ్చి మరియు విశాఖపట్నం వంటి ఇతర నగరాలు వివిధ స్థాయిలలో క్షీణతను అనుభవిస్తాయి. దీర్ఘకాలిక పోకడలు: <ul style="list-style-type: none"> అన్ని వాతావరణ పరిస్థితులలో సముద్ర మట్టాలు శతాబ్దంలో పెరుగుతూనే ఉంటాయని అంచనా వేయబడింది.
<p>ఒంగోలులో ఎనిమిదో శతాబ్దపు మట్టి కుండలు మరియు రాతి సమాధుల ఆవిష్కరణ</p>	<p>వివరణ:</p> <ul style="list-style-type: none"> ప్రకాశం జిల్లా అధంకి మండలం గుండ్లకమ్మ వాగు ఒడ్డున ఉన్న ఒంగోలులోని ధేనువకొండ కొండ అడుగున స్థానిక చరిత్రకారులు ఒక ముఖ్యమైన పురావస్తు ఆవిష్కరణ చేశారు. <p>అన్వేషణలు:</p> <ul style="list-style-type: none"> బహుళ మట్టి కుండలు మరియు ముక్కలు దాదాపు 15 రాతి సమాధులు కాల వ్యవధి: చరిత్రపూర్వ/మౌర్యులకు పూర్వం, ప్రత్యేకంగా క్రీ.పూ 8వ-7వ శతాబ్దం. <p>పరిశీలనలు సమాధులు:</p>



- ఆరు అడుగుల లోతులో 0.50 ఎకరాల విస్తీర్ణంలో 15 పురాతన రాతి సమాధులు కనుగొనబడ్డాయి.
- ప్రతి సమాధి సుమారు ఆరు అడుగుల పొడవు మరియు మూడు అడుగుల వెడల్పు ఉంటుంది.
- నాలుగు గ్రానైట్ స్లాబ్‌లతో తయారు చేశారు.
- బహుశా కలిసి మరణించిన జంట కోసం రెండు ఉమ్మడి సమాధులు.

మట్టి కుండలు:

- ప్రతి సమాధి తల వైపు పెద్ద మట్టి కుండలు ఉంచుతారు
- ధాన్యాలు మరియు విత్తనాలు కలిగిన చిన్న కుండలు సమృద్ధిగా కనిపిస్తాయి.

నేషనల్ క్లీన్ ఎయిర్ ప్రోగ్రామ్

వివరణ:

- 2023-2024 ఆర్థిక సంవత్సరానికి నేషనల్ క్లీన్ ఎయిర్ ప్రోగ్రామ్ (NCAP) కింద భారతదేశంలోని అత్యంత కాలుష్య నగరాల్లో విశాఖపట్నం 30వ స్థానంలో ఉంది.
- **PM10** స్థాయిలు: ఈ ర్యాంకింగ్ PM10 యొక్క సగటు ఏకాగ్రతపై ఆధారపడి ఉంటుంది (10 మైక్రోమీటర్లు లేదా అంతకంటే తక్కువ వ్యాసం కలిగిన చిన్న పదార్థం).

ఆంధ్రప్రదేశ్‌లో NCAP అమలు:

- గుర్తించబడిన నగరాలు: గాలి నాణ్యత మెరుగుదల కోసం NCAP కింద గుర్తించబడిన 131 నగరాల్లో ఆంధ్రప్రదేశ్‌లోని 13 నగరాలు భాగంగా ఉన్నాయి.

నగర ర్యాంకింగ్:

- విజయనగరం 98వ స్థానంలో నిలిచింది.
- విజయవాడ, అనంతపురం వరుసగా 113, 115 స్థానాల్లో ఉన్నాయి.
- చిత్తూరు, కర్నూలు, ఒంగోలు మరియు నెల్లూరు తరువాతి స్థానాల్లో కడప 128వ స్థానంలో ఉంది, ఆంధ్రప్రదేశ్‌లోని నగరాల్లో అత్యల్పంగా PM10 కేంద్రీకృతమై ఉంది.

NCAP:

- NCAP అనేది భారతదేశంలో పర్యావరణం, అటవీ మరియు వాతావరణ మార్పు మంత్రిత్వ శాఖ ప్రారంభించిన కాలుష్య నియంత్రణ కార్యక్రమం.
- ముతక నలుసు పదార్థం (PM10) మరియు ఫైన్ పార్టిక్యులేట్ మ్యాటర్ (PM2.5) యొక్క గాఢతను కనీసం 20% తగ్గించడం ద్వారా వాయు కాలుష్యాన్ని తగ్గించడం దీని ప్రాథమిక లక్ష్యం.
- లక్ష్యం: NCAP భారతదేశంలోని 131 నాన్-అటైన్‌మెంట్ సిటీలలో గాలి నాణ్యతను మెరుగుపరచడం లక్ష్యంగా పెట్టుకుంది.
- పర్యవేక్షణ మరియు ట్రాకింగ్: ఈ నగరాల్లో గాలి నాణ్యత నిర్వహణ ప్రయత్నాల అమలును పర్యవేక్షించడం మరియు ట్రాక్ చేయడం కోసం ఇది క్రింది పోర్టల్‌ను అందిస్తుంది.



	<ul style="list-style-type: none"> ఇందులో సీటీ ఎయిర్ యాక్షన్ ప్లాన్లు, ఫండ్ రిలీజ్లు, ఎయిర్ క్వాలిటీ డేటా మరియు స్వచ్ఛ వాయు సర్వేక్షన్ 2023 ఫలితాలపై సమాచారం ఉంటుంది.
<p>అమరావతి</p>	<p>వివరణ:</p> <ul style="list-style-type: none"> ఆంధ్రప్రదేశ్ రాజధాని నగరం అమరావతి, దాని నిర్మాణ ప్రాజెక్టులలో గణనీయమైనన జాప్యాలు మరియు ఎదురుదెబ్బలు ఎదుర్కొంది. IIT మద్రాస్ మరియు IIT హైదరాబాద్ల నైపుణ్యాన్ని ఉపయోగించుకోవడం ద్వారా, ఈ నిర్మాణాల ప్రస్తుత స్థితిపై వివరణాత్మక అంతర్దృష్టులను పొందాలని ప్రభుత్వం లక్ష్యంగా పెట్టుకుంది. <p>సంబంధించిన అంశాలు:</p> <ul style="list-style-type: none"> స్థానం: <ul style="list-style-type: none"> అమరావతి గుంటూరు జిల్లాలో, రాష్ట్ర నడిబొడ్డున, కృష్ణా నదికి కుడి ఒడ్డున మరియు విజయవాడకు నైరుతి దిశలో ఉంది. చారిత్రక ప్రాముఖ్యత: <ul style="list-style-type: none"> "అమరావతి" అనే పేరు 2,200 సంవత్సరాల క్రితం శాతవాహన రాజవంశానికి రాజధానిగా ఉన్న చారిత్రక అమరావతి ప్రదేశం నుండి వచ్చింది. రాజధానిగా ఏర్పడడం: <ul style="list-style-type: none"> 2014లో ఆంధ్రప్రదేశ్ విభజన తర్వాత హైదరాబాద్ తాత్కాలిక రాజధానిగా పనిచేసింది. గుంటూరు జిల్లా రైతుల నుంచి ప్రభుత్వం వినూత్న ల్యూండ్ పూలింగ్ పథకం ద్వారా 33 వేల ఎకరాల భూమిని సేకరించింది.





Copyright © by Adda247

All rights are reserved. No part of this document may be reproduced, stored in a retrieval system or transmitted in any form or by any means, electronic, mechanical, photocopying, recording or otherwise, without prior permission of Adda247.