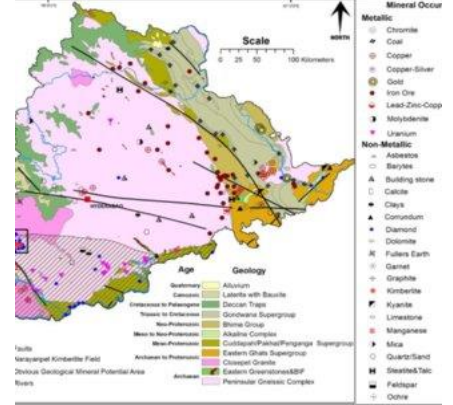


తెలంగాణ ఖనిజ సంపద

తెలంగాణ స్థానిక పురాతనాల్లో గొప్ప లక్షణ ఆస్తులు ఉన్నాయి. ఆంధ్ర ప్రదేశ్ లో చేరిన స్థితి నుండి ఇటీవల ఒంటరిగా ఉన్న తెలంగాణ రాష్ట్రం ఒక నవల టోపోగ్రాఫికల్ సెటప్ ను కలిగి ఉంది, ఇది ద్రవ్య గౌరవం యొక్క ఖనిజ దుకాణాల కలగలుపును కలిగి ఉంటుంది.

తెలంగాణ రాష్ట్రం 112955 Sq.Km భూభాగాన్ని కలిగి ఉంది, N స్కోప్ లు 15° 46' మరియు 19° 47' మరియు E రేఖాంశాలు 77° 16' మరియు 81° 43' ద్వారా పరిమితం చేయబడింది. కొన్ని బహిరంగ సంఘాలు వేర్వేరు ఖనిజ దుకాణాలను కనుగొన్నప్పటికీ, రాష్ట్రంలో కొత్త ఖనిజ దుకాణాల కోసం వెతుకుతున్న నిస్సందేహమైన పరిశోధన కోసం ఇప్పటికీ ఒక భారీ డిగ్రీ ఉంది మరియు ఇటీవలి దశాబ్దంలో ప్లైవేట్/బహుళజాతి సంస్థల సహకారం పునరాభివృద్ధి చెందింది.

మైనింగ్ పరిశ్రమ అభివృద్ధికి తెలంగాణలో ఇప్పటికీ కనుగొనబడని ఖనిజ సంభావ్యత ఉంది. వేరొక రాష్ట్రం రూపొందించబడినందున, ఉద్దేశపూర్వక పరిపాలనా మరియు అధికార పద్ధతులు, ఆర్థిక పరిశోధన మరియు మైనింగ్ చర్యలను ప్రోత్సహించే ఫ్రేమ్ వర్క్ కార్యాలయాలు ప్రణాళిక వేయాలి. తగినంత నీటి నిల్వ ఫ్రేమ్ వర్క్ లు లేకపోవడం, పునాది మరియు మొదలైన ఇబ్బందులు రాష్ట్రంలో మైనింగ్ మరియు ఇన్వెస్టిగేషన్ వ్యాయామాలపై రెండు దశాబ్దాల క్రితం సాధారణ ఆసక్తిని నిరోధించాయి.



- సింగరేణి కాలరీస్ కంపెనీ లిమిటెడ్ ఈ గనుల నుండి మెకానికల్ అవసరాలు మరియు వెచ్చని విద్యుత్ కేంద్రాల కోసం బొగ్గును వెలికితీస్తుంది.
- బాండ్ ఉత్పత్తి మార్గాలను పరిగణనలోకి తీసుకునే సున్నపురాయి దుకాణాలలో తెలంగాణ అదనంగా సమృద్ధిగా ఉంది. తెలంగాణలో బాక్సైట్, మైకా వంటి ఇతర ఖనిజ సంపదలు ఉన్నాయి.
- మైనింగ్ ఆదాయానికి సంబంధించి అత్యుత్తమ మూడు స్థానాలు తెలంగాణకు చెందినవే. అంటే మొదటి 5 మైనింగ్ పురాతనాల నుండి వచ్చే ఆదాయంలో 79% తెలంగాణ నుండి వస్తుంది. ఇప్పుడు పరిస్థితి ఇలాగే ఉందనుకోండి, బయ్యారం ఇనుప ఖనిజం గనుల నుండి కొన్ని లక్షల కోట్ల ఆదాయం రావడం పునరాభివృద్ధి చెందినప్పుడు ఏమి జరుగుతుందో ఊహించండి.
- రంగారెడ్డి పురాతనంలో అపారమైన రాతి దుకాణాలు మరియు మహబూబ్ నగర్ పురాతనంలో కింబర్లైట్ పైపు (విలువైన రాయి) దుకాణాలతో, తెలంగాణ ఖనిజ సంపన్న రాష్ట్రమని మరియు ఖనిజ ఆధారిత వ్యాపారాలకు బ్రహ్మాండమైన డిగ్రీని కలిగి ఉందని జియోఫిజిసిస్ట్లు అభిప్రాయపడ్డారు. కేవలం రాక్ మరియు కింబర్లైట్ పైపుల దుకాణాలు మాత్రమే కాకుండా తెలంగాణలో పేరెస్ మెటల్, ఫెల్డ్ స్పార్, క్వార్ట్జ్ వంటి వివిధ ఖనిజ సంపదను కలిగి ఉంది.
- కాబట్టి తెలంగాణ దానిని ఎలా పర్యవేక్షిస్తుంది? ఇది తక్కువ పండిన భూమిని కలిగి ఉన్నప్పటికీ, ఇది చాలా సంపన్నమైన ఖనిజ ఆస్తులను కలిగి ఉంది. ఇది రాష్ట్రంలో పరిశ్రమల అభివృద్ధికి అదనంగా శక్తినిచ్చింది. విస్తారమైన విస్తీర్ణంలో మనుషులు ఉండని భూమి మరియు తక్కువ విస్తీర్ణంలో అడవులు ఉండడం వల్ల మైనింగ్ మరియు

మైనింగ్ ఆధారిత పరిశ్రమలు రెండింటినీ పెంపొందించడానికి అది శక్తినిస్తుంది. ఏది ఏమైనప్పటికీ, తెలంగాణకు అత్యంత కీలకమైన వనరు హైదరాబాద్ మరియు రంగారెడ్డి పరివాహక ప్రాంతాలు.

- సింగరేణి కాలరీస్ కంపెనీ లిమిటెడ్ (SCCL) 2015-16 ప్రధాన సగం మధ్యలో 27.20 మిలియన్ టన్నుల (MT) బొగ్గు ఉత్పత్తిని సృష్టించింది, ప్రతి పైసా సాధనకు 108^{త్} 25.09 MT దృష్టి పెట్టింది. ఇదే కాలంలో 21.34 MT కంటే ముందు సంవత్సరం ఉత్పత్తి కంటే ఇది ప్రతి పైసా అభివృద్ధికి 27.46 నమోదు చేసింది.
- ఇది తన ఖాతాదారులకు 28.34 MT బొగ్గును పంపిచింది, అదే కాలంలో అంతకుముందు సంవత్సరం కంటే ప్రతి పైసా అభివృద్ధికి 14.55 నమోదు చేసింది. 24.74 MT సరఫరా ఇప్పటి వరకు సంస్థ ద్వారా అత్యధికంగా పంపబడినది. SCCL అన్నీ పూర్తయినప్పుడు శక్తి వినియోగాలు, బంది నియంత్రణ ప్లాంట్లు, బాండ్ మరియు విభిన్న వెంచర్ల అవసరాన్ని తీర్చింది.
- ఈ సమయంలో, కోల్ ఇండియా మొదటి అర్థ సంవత్సరంలో 229.54 MT బొగ్గు ఉత్పత్తితో ప్రతి పెన్నీ అభివృద్ధికి 8.9 నమోదు చేసింది "SCCL రాష్ట్రం యొక్క అన్ని రౌండ్ల అభివృద్ధి కోసం తెలంగాణలోని నియంత్రణ యూనిట్లకు బొగ్గు పెంపు మరియు సరఫరా కోసం అవసరమైన ప్రతి నడకను చేస్తోంది.
- వివిధ భౌగోళిక పరిస్థితులలో ప్రవేశపెట్టిన ఖనిజ సంఘటనల కలగలుపుతో తెలంగాణ రాష్ట్రం ఆశీర్వాదించబడింది. మైనింగ్ కార్యకలాపాలు ప్రస్తుతం కేవలం రెండు ముఖ్యమైన ఖనిజాలకే పరిమితం చేయబడ్డాయి. అధ్యయనం మరియు పరిశోధన యొక్క చాలా ఏర్పాటు చేయబడిన పేరోగ్రామ్ యొక్క ఆవశ్యకత, నిఘా, పేరాస్పెక్టింగ్ మరియు మైనింగ్ లైసెన్సులను మంజూరు చేయడంలో సరళమైన ఫేరేమ్వర్క్, ఇప్పుడే కనుగొనబడిన ఆస్తుల నిర్వహణ మరియు ప్రస్తుతం బహిర్గతం చేయబడినవి మరియు వాటి ఆదర్శవంతమైన, ఆచరణాత్మక మరియు అనుకూలమైన వాటిని ఉపయోగించడం వంటి అంశాలు సమగ్ర ఏర్పాట్లు, తగినంత సబ్సిడీ మరియు ఫలవంతమైన అమలు మరియు ఎరువులు, గాజు, అబ్ రాసివ్లు వంటి ఖనిజ ఆధారిత సంస్థలను ఏర్పాటు చేయడం వంటి ముఖ్యమైన పేరాముఖ్యత అవసరం. ఇటువంటి సృజనాత్మక దృక్పథం ఇటీవల ఒంటరిగా ఉన్న తెలంగాణ రాష్ట్రంలో ఖనిజ మరియు మైనింగ్ విభాగం ద్వారా ఆర్థికాభివృద్ధిని పెంచడంలో సహాయపడుతుంది.
- **కోరోమెట్:** ఖమ్మంలోకేల్లో ఖనిజం చాలా వరకు బోయ్ మెటల్గా లభిస్తుంది. ప్రదేశాలలో ఇది పైరోక్సెనైట్, సర్పెంటిన్లైట్ మొదలైన అల్ట్రాబాసిక్ రాళ్లలో లెంటిక్యులర్ పాకెట్స్ గా సిటులో కనిపిస్తుంది. భీమవరం, గౌరారం, జన్నవరం మరియు ఇమామ్ నగర్ మరియు ఏనూరు సమీపంలోని ప్రాంతాలలో మొత్తం 2,500 టన్నుల బోయ్ మరియు రెండు వందల టన్నుల సిటు మినరల్ ఈ ఈవెంట్ల కోసం మూల్యాంకనం చేయబడుతుంది. ఈ జోన్ కోరోమెట్తో పాటు ప్లాటినాయిడ్ సేకరణ యొక్క ఖనిజాల కోసం ముందస్తు పరిశోధనకు అర్హమైనది.
- **రాగి:** ధార్వార్ క్వార్ట్జ్-క్లోరైట్ సిక్స్స్లోని ఖమ్మం లొకేల్లోని మైలారం శిరేణిలో రాగి ఖనిజీకరణ కనిపిస్తుంది, 1.5-1.7 మధ్య Cu%తో ముదురు మరియు నీలం రంగు క్వార్ట్జ్ సిరలు ఆక్రమించబడ్డాయి. చాల్కో పైరైట్ అనేది పైరైట్ మరియు పైరోటైట్లకు సంబంధించిన స్పెడీలు మరియు స్ప్రింగర్ల వలె జరుగుతుంది. GSI ప్రకారం, రాగి ఖనిజీకరణ జోన్ 0.814 మెట్రిక్ టన్నుల హెక్టార్తో 800 మీటర్ల స్ట్రైక్ పొడవు వరకు



విస్తరించి ఉంది. వెంకటాపురం వద్ద, పాఖల్ క్వార్ట్జైట్లు మరియు డోలమైట్లను నావిగేట్ చేసే క్వార్ట్జ్ యొక్క చిన్న సిరల్లో మరియు ధార్యార్లోని క్వార్ట్జ్-క్రోరైట్ స్కిస్ట్ లలో 1.5 నుండి 5.30 మీటర్ల మందంతో విస్తరించి ఉన్న ఖనిజ మండలాన్ని కలిగి ఉన్న పైరైట్ మరియు పైరోటైటిస్లకు సంబంధించిన చాల్కోపైరైట్ కనిపిస్తుంది.

- **బంగారం:** ఒండ్రు బంగారం ఖమ్మం ప్లాంట్లో గోదావరితో కిన్నెరసాని జలమార్గం కూడలి వరకు మరియు వరంగల్ ప్లాంట్లోని మంగంపేట దగ్గర నుండి పని చేయబడిందని చెబుతారు. ఇటీవల, ఆత్కూర్ బ్లాక్, గద్వాల స్కిస్ట్ బెల్ట్, మహబూబ్ నగర్ లోకేల్లో బంగారు సామర్థ్యాన్ని పరీక్షించడానికి GSI ద్వారా విచారణ చర్యలు జరుగుతున్నాయి.

పెరెస్ మినరల్: యునైటెడ్ మాగ్నెటైట్ క్వార్ట్జైట్షాపెన్ యొక్క వివిక్త ప్యాచ్లు సాధారణంగా NW-SE స్లాంటింగ్ BIF గిరూపులుగా ఆదిలాబాద్ ప్లాంట్లోని చిట్యాల, కల్లాడ, దస్తూరాబాద్ మరియు రోబన్పల్లి, లక్ష్మిపేట్ మరియు ఉత్పూర్లకు దగ్గరగా ఉంటాయి. దాదాపు 16 మిలియన్ టన్నుల నాణ్యత లేని ఖనిజాలు ఇక్కడ మూల్యాంకనం చేయబడ్డాయి. ఖమ్మం ఏరియాలో పెరెస్ ఖనిజ దుకాణాలు చెరువుపురం, బయ్యారం మరియు నవపాడు మరియు కొత్తగూడెం మధ్య ఉన్నాయి. ఇవి పాఖాల్లకు సంబంధించిన పెరెస్ మెటల్గా మరియు ధార్యార్ యుగానికి చెందిన గుంపు హెమటైట్ క్వార్ట్జైట్కు సంబంధించిన ఐరన్-మెటల్గా విస్తృతంగా ఆర్డర్ చేయబడ్డాయి. వాలు 1905 చుట్టూ 5 కి.మీ. బయ్యారానికి ఉత్తరాన, 6 మీటర్ల సాధారణ మందం కలిగిన సమూహాలలో ఒకటి హై రివ్ల్యూ పెరెస్ మెటల్ రెండు సమూహాలను కలిగి ఉంది. 1,06,000 టన్నుల హై రివ్ల్యూ మెటల్ మరియు 6,00,000 టన్నుల నాణ్యత లేని లోహం ఉన్నట్లు అంచనా వేయబడింది. ఇతర బ్యాండ్ సుమారు 15 మీటర్ల సాధారణ మందంతో ఉంటుంది. ఖనిజానికి సంబంధించిన అన్ని మూల్యాంకనాల్లో 72, 60,000 టన్నులు ఉన్నట్లు అంచనా వేయబడింది. వాలు యొక్క ఉత్తర పార్శ్వం వెంబడి, 6,25,000 టన్నుల హై రివ్ల్యూ మెటల్ మరియు 3,12,000 టన్నుల నాసిరకం బోయ్ మెటల్ను కలిగి ఉన్నట్లు అంచనా వేయబడింది. మోటాల-తిమ్మాపూర్ జోన్లో ఐరన్రోర్ అందుబాటులో ఉన్నందున డెట్రైట్ పెరెస్ మెటల్ రామగుండల్కు దగ్గరగా జరుగుతుంది.

మాంగనీస్: ఆదిలాబాద్ ప్లాంట్లో తక్కువ భాస్వరం కలిగిన మాంగనీస్ లోహం 7.8 కి.మీ పొడవు వరకు గౌలిఘట్, గోట్కూర్, జమ్మాపూర్ మరియు చందాలో పెంగంగా సున్నపురాయి లోపల చెర్ట్ మరియు జాస్పర్తో కలిపిన సన్నని ఫోకల్ పాయింట్లుగా జరుగుతుంది. Mnలో 39.6% సాధారణ సమీక్షతో 1,17000 టన్నుల ఆదా. నిజామాబాద్ లోకేల్లోని రతంపేట మరియు కందలిని మూసివేయడంతో నాణ్యత లేని మాంగనీస్-మెటల్ జరుగుతుంది.



మాలిబ్డెనైట్: మాలిబ్డెనైట్ 0.6 కి.మీ వద్ద జరుగుతుంది. 0.6 కి.మీ వద్ద మైసమొల్లే యొక్క N.150 W. కరీంనగర్ ప్లాంట్లోని కుందన్నపల్లెకు తూర్పున 1.6 కి.మీ దూరంలో మరియు చేగురు మండికి దక్షిణాన కొంచమాపల్లెకు చెందిన S750 W, పరిమిత పెగ్మాటైట్లలో, ఫోర్పిరైట్ రాయిని నావిగేట్ చేసే బ్లూ షేడెడ్ క్వార్ట్జ్ సిరల్లో మరియు రాతి ప్రదేశాలలో బిట్స్, డిస్పర్సెడ్స్ మరియు స్ప్రింగర్లను సులభతరం చేసింది. సిరల్ వెడల్పు 15cm నుండి 40 సెం.మీ. మారుతుంది. ఇంకా ఏమిటంటే, 5 మీ నుండి పొడవు. 20 m వరకు గ్రేడ్ 0.01% నుండి 0.2% వరకు ఉంటుంది. మాలిబ్డెనైట్ యొక్క చిన్న సంఘటనలు పెగ్మాటైట్లు లేదా రాళ్లలో చెదరగొట్టడం వంటివి కూడా ఈ లోకేల్లో కనిపిస్తాయి.

నాన్-మెటాలిక్ ఖనిజాలు

ఆస్పెస్టాస్: కొరాస్-పైబర్ కోరిసోచైల్ ఆస్పెస్టాస్ 2 మి.మీ నుండి నుండి 40 మి.మీ. పొడవుగా మారుతోంది. సోమ్సిల్ వద్ద సర్పెంటిన్ నైజ్ వేంపల్లె డోలమైట్స్ లో జరుగుతుంది. మొత్తం పైబర్ పొడవు 50 మి.మీ మించిపోయింది. సక్రమంగా సృష్టించబడిన ఆస్పెస్టాస్ తంతువులతో సర్పెంటిన్ నైజ్ జేషన్ యొక్క జోన్ 800 మీటర్ల పొడవు కోసం ప్రత్యేకించబడింది.

అమెథిస్ట్: కరీంనగర్ కు దక్షిణాన, సాండ్ రాల వద్ద, WNW-ESE మరియు NW-SE మధ్య ప్రవహించే పగుళ్ల సిరల డ్రస్ పిట్ లలో తెల్లటి క్వార్ట్జ్ తో మారుతున్న స్పటికాకార అమెథిస్ట్ నిర్మాణాలు కొన్ని పొరలు. మెదక్ పేరాంతంలోని సిద్దిపేట సమీపంలోని రమణపల్లిలో మరియు వరంగల్ పేరాంతంలోని అబ్దుల్ నాగారం, మేకలగట్టు మరియు పెద్దపాడులో అమెథిస్ట్ మరియు అమెథిస్ట్ క్వార్ట్జ్ సిరలు అలాగే లభ్యమైతాయి.



బరైటీస్: ఖమ్మం రీజియన్ లో ఖమ్మం పట్టణానికి తూర్పున 6.5 కి.మీ దూరంలో ఉన్న పాఖాల యొక్క పలుచని బెల్ట్ లో బరైటీస్ సంఘటనలు పరిమితం చేయబడ్డాయి. కీలకమైన సంఘటనలు రుద్రమకోట, వెంకటాయపాలెం, గోపాల్ పూర్, బల్లాపేట్, కోడమూరు మరియు చెరువు పురంలో జరుగుతాయి, బరైట్స్ ఫోకల్ పాయింట్ లుగా, స్ప్రింగర్లు మరియు సిరలు రెండు సెంటీమీటర్ల నుండి ఆరు మీటర్ల వెడల్పుకు మారుతాయి. బొల్లారం దగ్గర నుండి 1.6 కి.మీ. మహబూబ్ నగర్ రీజియన్ పరిధిలోని వీరభద్రదుర్గంలోని NE.1 మీ నుండి 3.2 మీటర్ల వరకు మందంతో విస్తరించిన సిరలు వేంపల్లె డోలమైట్ మరియు క్వార్ట్జ్ జైట్ లలో షీర్డ్ జోన్ లో కనిపిస్తాయి.

భవన నిర్మాణ రాళ్లు: రాక్, డోలరైట్, యాంఫిబోలైట్, ఇసుకరాయి, మార్బుల్ వంటి రాళ్ల కలగలుపు వరంగల్, ఖమ్మం, కరీంనగర్, రంగారెడ్డి పేరాంతాల్లో ఫ్యాన్సీ బిల్డింగ్ స్టోన్స్ గా ఉపయోగపడుతుంది. ప్రత్యేకించి ఖమ్మం, రంగారెడ్డి, వరంగల్ పేరాంతాల్లో వివిధ క్లీనింగ్ యూనిట్లు పనిచేస్తున్నాయి. తెల్లని పాలరాయి గుంపులు జెస్టల్ పేన్, బేతుంపూడి, చిమల్ పహాడ్, సమీపంలో కనిపిస్తాయి.